

РОССИЙСКАЯ ФЕДЕРАЦИЯ

Область, республика, край _____
Район _____
Город (др. поселение) _____
Район города _____
Топоним _____
Муниципальный (административный) округ _____

ТЕХНИЧЕСКИЙ ПАСПОРТ НЕЖИЛОЕ ПОМЕЩЕНИЕ

Текущее
использование *Административное*
Наименование *Офис № 12*
Номер *2Н*

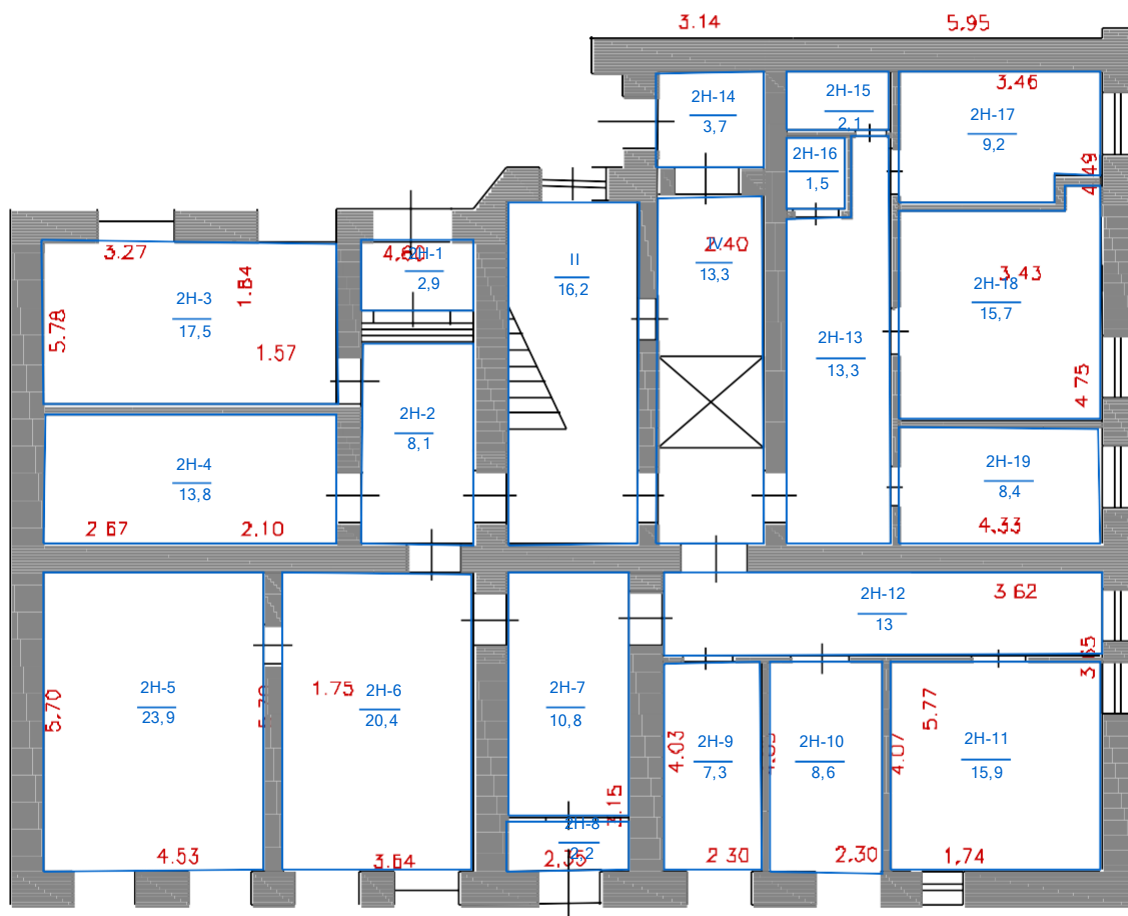
улица Садовая, д.88, к. 1

(местоположение объекта учета)

Инвентарный номер	<i>155/1</i>						
Федеральный номер							
Номер в реестре жилищного фонда	<i>1254/12</i>						
Кадастровый номер	<i>78</i>	<i>45</i>	<i>421</i>	<i>021</i>	<i>012</i>		
	А	Б	В	Г	Д	Е	Ж

Паспорт составлен по состоянию на *20.02.1997* с изменениями от *12.01.2006*
(дата инвентаризации) (дата последних изменений)

ПЛАН ПОМЕЩЕНИЯ № 2Н
(выкопировка из поэтажного плана дома)
М 1:143



1. Экспликация земельного участка (кв.м)

Площадь участка				Незастроенная площадь					
по документам	по фактическому использованию	в том числе		грунта	твердых покрытий	под зелеными насаждениями	незастроенных площадок	под водоемами	уборочная
		застроенная	незастроенная						
1	2	3	4	5	6	7	8	9	10
2 682,0	2 667,0	2 012,1	654,9	37,9	295,0	188,0	110,0	24,0	134,0

2. Общие сведения о здании

Литера	Год постройки	Год ввода в эксплуатацию	Год пероборудования (надстройки)	Год последнего капитального ремонта	Число этажей	Общая площадь, кв.м	Площадь застройки, кв.м	Строительный объем, куб.м	Физический износ, %	Примечание
1	2	3	4	5	6	7	8	9	10	11
A	1877	1877		1993	6	3 622,20	709,50	16 781,00	9,00	
a	2004	2005			1	48,70	51,50	169,00	12,00	
Итого по зданию						3 670,90	713,20	16 950,00	9,00	

3. Сведения о принадлежности

Регистрационный номер	Вид права	Субъект права: для граждан - фамилия, имя, отчество, паспорт; для юридических лиц - по Уставу	Дата регистрации права	Доля (часть литеры)
1	2	3	4	5
025012/48	Аренда	ОАО	13.07.2005	1

4. Техническое описание помещения

Номер помещения	<u>2Н</u>
Литера	<u>А</u>
Этаж	<u>1</u>
Площадь с учетом прочей* (с коэффициентом)	<u>198,30</u>
Общая площадь**	<u>198,30</u>
Удельная площадь земельного участка	<u>44,59 кв.м</u>

* - значение площади рассчитывается с учетом прочей площади с коэффициентами в соответствии с п.3.37 Инструкции о проведении учета жилищного фонда в РФ, утвержденной приказом Минземстроя от 4 августа 1998 года №37

** - значение площади рассчитывается в соответствии с Жилищным Кодексом РФ (Федеральный Закон РФ от 29 декабря 2004 года № 188-ФЗ)

Наименование конструктивного элемента	Описание конструктивных элементов и элементов благоустройства
1	2
Наружные стены (материал)	Кирпичные капитальные
Перегородки (материал)	Дошчатые оштукатуренные; Кирпичные
Перекрытия (материал)	Деревянные по деревянным балкам; Деревянные по деревянным балкам; Кирпичные своды по металлическим балкам
Полы	Ковролиновые
Окна	Стеклопакет двойной поворотно-откидной
Отделка стен	Обшивка стен гипсокартоном; Оклейка стен стеклообоями
Отделка потолка	Подвесные потолки
Вид отопления	Центральное от ТЭЦ на газе, мазуте
Водоснабжение	От городской сети
Электроснабжение (тип проводки)	Открытая проводка
Канализация	Центральная бытовая
Газоснабжение	Сетевое центральное
Горячее водоснабжение	От центрального источника с ваннами
Ванна или душа, сауна или бассейн	Ванны чугунные
Телефон	Телефон
Радио	Радио
Лифт	Лифт встроенный пассажирский
Мусоропровод	Мусоропровод на лестничной клетке
Отопление	Центральное от ТЭЦ на газе, мазуте
Телевидение	Телевидение кабельное
Прочие работы и конструктивные элементы	Балконы и лоджии; Балконы металлические; Входы; Козырьки металлические; Лестницы железобетонные по металлическим косоурам; Лестницы и входы; Отмостки; Пожарные лестницы; Прочие работы; Эркеры

Полная балансовая стоимость		<u>820 000</u>	руб.
Остаточная балансовая стоимость		<u>740 000</u>	руб.
Действительная стоимость в базовых ценах	1969 г.	<u>23 231</u>	руб.
Действительная инвентаризационная стоимость в ценах	24 января 2006 г.	<u>743 392</u>	руб.
Инфляционный коэффициент		<u>32,0000</u>	

5. Экспликация площади помещения

Литера по плану	Этаж	Секция	Номер помещения	Назначение помещений	Номер комнаты	Назначение частей помещений (комнат)	Формулы подсчёта площади частей помещения	Площадь помещения, кв.м							Высота по внутреннему обмеру, м	Самостоятельно переоборудованная площадь, кв.м	Примечание
								с учетом прочей* (с коэффициентом)	общая**	жилая	подсобная	основная	вспомогательная	кроме того прочая (без коэффициента)			
1	2	3	4	5	6	7	8	9	10	11	12	13	14	15	16	17	18
А	1		2Н	Офис № 12	1	Тамбур		2,9	2,9				2,9		2,60		
					2	Тамбур		8,1	8,1				8,1		2,60		
					3	Кабинет		17,5	17,5			17,5			2,60		
					4	Помещение		13,8	13,8			13,8			2,60		
					5	Кабинет		23,9	23,9			23,9			2,60		
					6	Кабинет		20,4	20,4			20,4			2,60		
					7	Помещение		10,8	10,8			10,8			2,60		
					8	Тамбур		2,2	2,2				2,2		2,60		
					9	Кабинет		7,3	7,3			7,3			2,60		
					10	Кабинет		8,6	8,6			8,6			2,60		
					11	Кабинет		15,9	15,9			15,9			2,60		
					12	Коридор		13,0	13,0				13,0		2,60		
					13	Коридор		13,3	13,3				13,3		2,60		
					14	Тамбур		3,7	3,7				3,7		2,60		
					15	Уборная		2,1	2,1				2,1		2,60		
					16	Уборная		1,5	1,5				1,5		2,60		
					17	Кабинет		9,2	9,2			9,2			2,60		
					18	Кабинет		15,7	15,7			15,7			2,60		
					19	Кабинет		8,4	8,4			8,4			2,60		
						Итого в помещении:		198,3	198,3			151,5	46,8				

* - значение площади рассчитывается с учетом прочей площади с коэффициентами в соответствии с п.3.37 Инструкции о проведении учета жилищного фонда в РФ, утвержденной приказом Минземстроя от 4 августа 1998 года №37

** - значение площади рассчитывается в соответствии с Жилищным Кодексом РФ (Федеральный Закон РФ от 29 декабря 2004 года № 188-ФЗ)

6. Документация объекта

№№ п.п.	Наименование документа	Номер документа	Дата составления	Дата истечения срока действия	Примечание
1	2	3	4	5	6
1	Договор аренды недвижимого имущества		22.09.2005	30.12.1899	

Директор Петрова О.Л.Исполнил Иванова А.П.Проверил Сергеева Л.Д.24 января 2006 г.